

# CATÁLOGO DO ITEM IMPORTADO

## Pleito de Inclusão de Ex-Tarifário

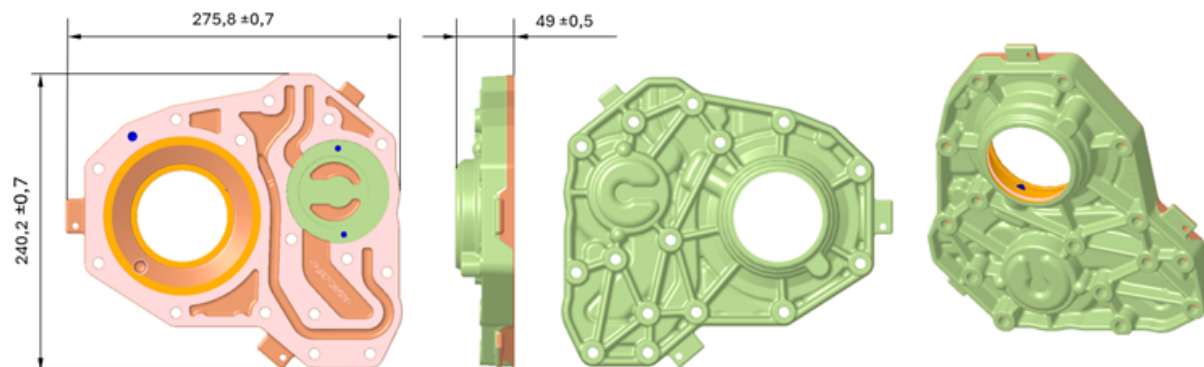
Número de Controle SDIC	NCM	Sugestão de descrição do ex-Tarifário
D177-23I	8708.40.90	Placa de conexão; contendo liga de alumínio (EN AC-46000DF) injetada sob alta pressão; com comprimento de 275,8 mm (+- 0,7 mm), largura de 240,2 mm (+- 0,5 mm), altura de 49 mm (+- 0,5 mm), peso líquido de 1,750 Kg (+- 0,100 Kg), paralelismo entre as faces de 0,2 mm, perpendicularidade de 0,05 mm, concentricidade de 0,05 mm contendo nervuras para dissipação de calor; para fabricação de transmissões manuais e automatizadas com capacidade de torque de entrada até 1500 Nm; com função de fechamento do conjunto de bomba de óleo e guia do tubo guia do rolamento de embreagem; com aplicação em caminhões.

### 1. Especificações técnicas detalhadas da autopeça

*(características quantitativas e qualitativas, por exemplo: dimensões, materiais de fabricação, especificações de trabalho/funcionamento [torque, potência, resistência, tensão, corrente, dureza, vazão, condutibilidade, temperatura etc.], características de hardware, software, características físicas, dentre outras inerentes a cada produto):*

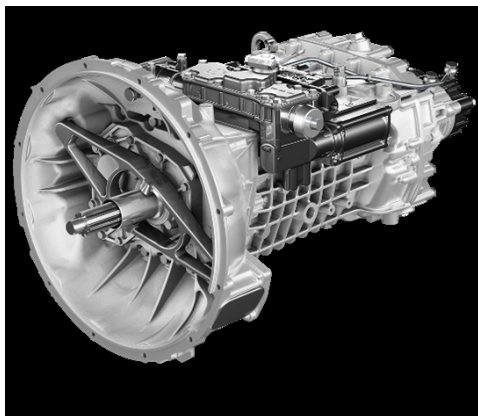
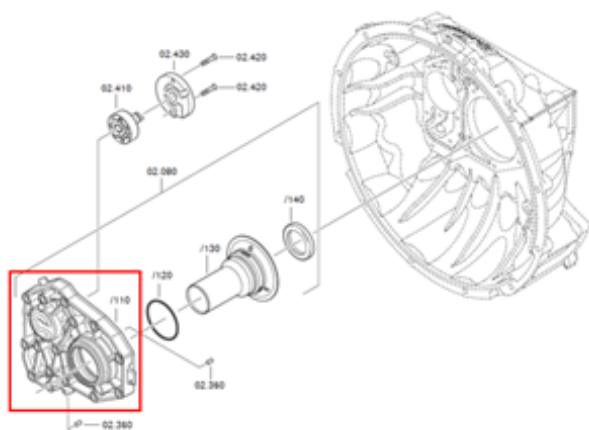
Comprimento de 275,8 mm (+- 0,7 mm), largura de 240,2 mm (+- 0,5 mm), altura de 49 mm (+- 0,5 mm), peso líquido de 1,750 Kg (+- 0,100 Kg), paralelismo entre as faces de 0,2 mm, perpendicularidade de 0,05 mm, concentricidade de 0,05 mm contendo nervuras para dissipação de calor

### 2. Imagens da autopeça importada e/ou desenho esquemático *(obrigatório conter as principais dimensões em milímetros):*



### 3. Aplicação do item importado *(em qual produto fabricado pela empresa pleiteante o item importado será incorporado):*

Aplicado em: transmissões manuais e automatizadas com capacidade de torque de entrada até 1500 Nm



**4. Função do item importado no produto fabricado pela empresa pleiteante do ex-tarifário:**

Fechamento do conjunto de bomba de óleo e guia do tubo guia do rolamento de embreagem

Veículos(s): caminhões